

Ich möchte die Arbeit der Gesellschaft für Geographie und Völkerkunde zu Lübeck e.V. mit meiner Mitgliedschaft unterstützen

Name, Anschrift, E-mail und Telefon

Den Jahresbeitrag in Höhe von 30,- € zahle ich jeweils zum 15. März eines Jahres auf das Vereinskonto bei der Sparkasse zu Lübeck ein - IBAN: DE55 2305 0101 0003 3010 09 • BIC: NOLADE21 SPL

Den Jahresbeitrag runde ich auf: _____ €

SEPA Lastschriftmandat zum Einzug des Mitgliedsbeitrages
Gläubiger-Identifikationsnummer: DE93 220 0000 8415 16

wiederkehrend einmalig

Ich ermächtige die Gesellschaft für Geographie und Völkerkunde zu Lübeck e.V. Zahlungen von meinem Konto mittels Lastschrift einzuziehen. Zugleich weise ich mein Kreditinstitut an, die von der Gesellschaft für Geographie und Völkerkunde zu Lübeck e.V. auf mein Konto gezogenen Lastschriften einzulösen. Hinweis: Ich kann innerhalb von acht Wochen, beginnend mit dem Belastungsdatum, die Erstattung des belasteten Betrages verlangen. Es gelten dabei die mit meinem Kreditinstitut vereinbarten Bedingungen

Unterschrift

Vorname/Nachname (Kontoinhaber)

Anschrift

Kreditinstitut

IBAN

BIC

Ort/Datum

Unterschrift



Blick auf die Lübecker Hafeneinfahrt. Hier kamen die Schiffe von weit her an – und mit ihnen so manches Stück für die Völkerkundesammlung der Stadt

Wir zählen auf Sie als neues Mitglied der Gesellschaft für Geographie und Völkerkunde

Mit Ihren vielfältigen Interessen an Nah und Fern und Ihrem Engagement sind Sie genau richtig bei uns! Wenn Sie mehr Informationen über uns und unsere Aktivitäten erfahren wollen, besuchen Sie uns auf unserer Website oder schreiben Sie eine E-mail.

Gesellschaft für Geographie und Völkerkunde zu Lübeck e.V.

Ansprechpartner: Dr. Steffen Lindemann

Tel. : 0172 7150237

E-mail : kontakt@geoluebeck.de

Internet : www.geoluebeck.de

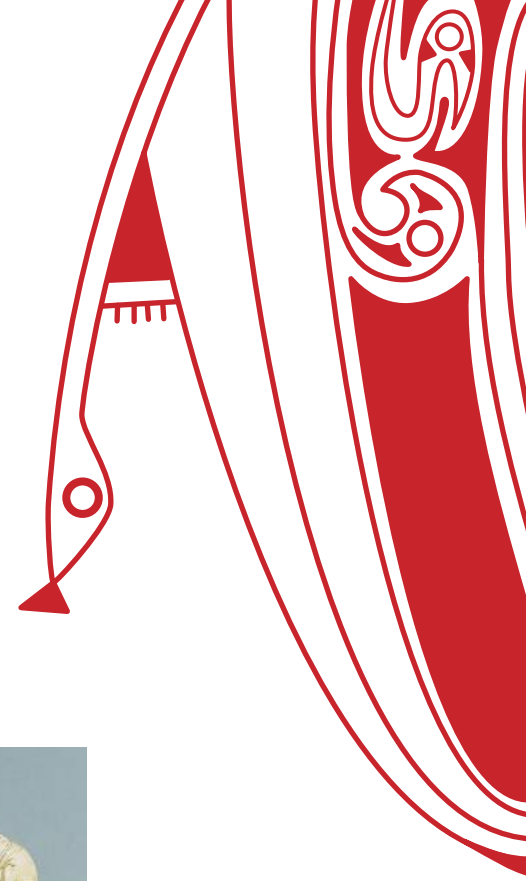
Bankverbindung: Sparkasse zu Lübeck,
IBAN: DE55 2305 0101 0003 3010 09
BIC: NOLADE21 SPL



Mitglied werden

in der

Gesellschaft für Geographie und Völkerkunde zu Lübeck e.V.





Wann dürfen wir Sie als Mitglied der Gesellschaft für Geographie und Völkerkunde zu Lübeck e. V. (GGV) begrüßen?

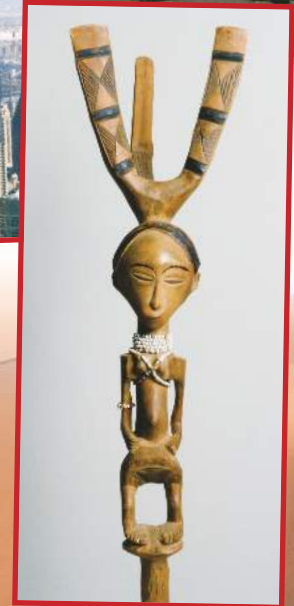
Wir haben Ihnen viel Interessantes zu bieten:

- geführte **Stadtteilrundgänge**, auf denen Sie in Lübeck noch viel Neues entdecken und erfahren können.
- **Tagesexkursionen** in die nähere und weitere Umgebung, z.B. in die sich ständig wandelnde Hamburger HafenCity, zum Verkehrskreuz Rendsburg, in das bezaubernde Fachwerkstädtchen Grabow oder in die Fliesenstadt Boizenburg.
- **Vorträge** von Fachleuten und Wissenschaftlern zu den großen Zusammenhängen in der Welt, z. B. zum Klimawandel, zur Globalisierung der Wirtschaft, zur Migration, zur Stellung der Frau in den verschiedenen Kulturen.
- unser beliebtes Globetrotter Forum, in dem Sie zwanglos mit Weltenbumblern plaudern können, die viel von der Welt gesehen haben und einmal im Monat darüber berichten.
- Als Mitglied erhalten Sie bei den Kostenbeiträgen für Stadtteilrundgänge und Tagesexkursionen einen **Treuerabatt**.

Doch damit nicht genug!

Als Mitglied der GGV können Sie auch dazu beitragen, einen Schatz in Lübeck zu heben! Seit 2007 ist die äußerst wertvolle Lübecker **Völkerkundesammlung** mit ihren 26.000 Objekten aus aller Welt nicht mehr der Öffentlichkeit zugänglich. Wir setzen uns dafür ein, dass diese Zeugnisse verschiedener Kulturen wieder ständig in einem festen Haus zu besichtigen sind.

Gerade in diesen Zeiten der weltweiten Migration und der verstärkten Zuwanderung von Menschen aus allen Kulturen werden diese Objekte immer wichtiger. Denn sie können **Brücken schlagen zwischen den Kulturen**.



Global Village:
Das Rathaus von Boizenburg – Skyline von New York – afrikanischer Bogenhalter – alles nur einen Klick oder ein Ticket weit voneinander entfernt

